

## QUAN EL MEU/VA FILL/A NO POT ANAR A L'ESCOLA?

El teu fill o filla s'ha de quedar a casa en els casos següents:

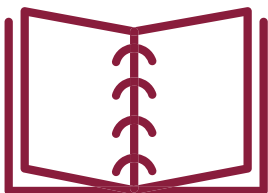
- Quan tingui febre (més de 37,5 °C) o altres símptomes compatibles amb la covid-19.
- En cas d'estar aïllat per donar positiu de covid-19.
- Si està a l'espera del resultat d'una PCR.
- Si conviu amb una persona diagnosticada.
- Si està en quarantena domiciliària

Així mateix, si té una malaltia crònica d'elevada complexitat, n'has de parlar amb el tutor o tutora i l'equip pediàtric, per valorar les implicacions que assisteixi presencialment a l'escola.

## QUAN POT TORNAR A L'ESCOLA EL MEU FILL O FILLA SI HA PRESENTAT SÍMPTOMES O HA ESTAT UN CAS POSITIU?

El teu fill o filla pot tornar a l'escola en els casos següents:

- Si la PCR ha estat negativa i fa 24 hores que no té febre.
- Si no té cap símptoma i el CAP aconsella que es reincorpori al centre educatiu

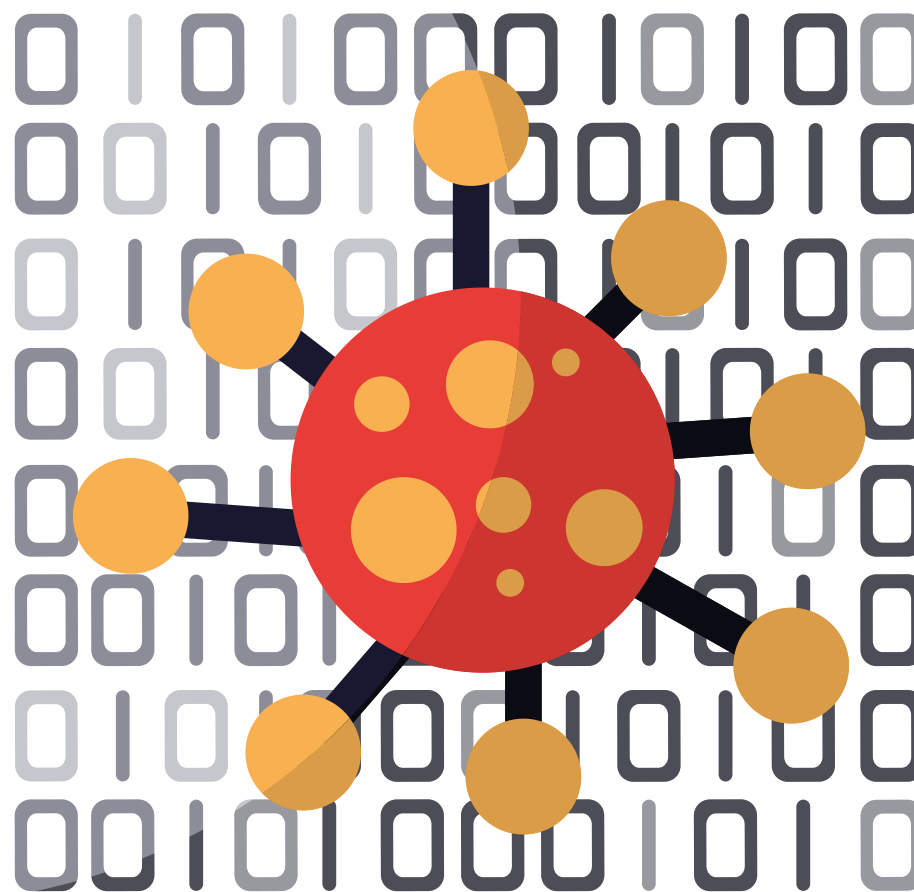


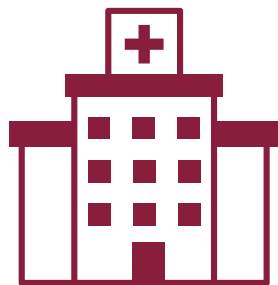
Avinguda dels Quinze, 18, 30  
08016 Barcelona  
Teléfono: 932 43 89 89

<http://www.cotxeres.consorci.org/>

# COVID-19 I ESCOLA

Gestió COVID a l'àmbit escolar





### **QUÈ PASSA SI EL MEU/VA FILL/A PRESENTA SIMPTOMATOLOGIA COMPATIBLE AMB COVID DURANT HORARI ESCOLAR?**

La direcció del centre et trucarà perquè el vagis a buscar. Quan arribeu a casa, cal que **truquis, al més aviat possible, al vostre centre d'atenció primària (CAP).**

Quan el personal del CAP rebi la trucada, en valorarà els símptomes i decidirà si se li fa la prova PCR.

Mentre espereu el resultat de les proves, NO es confinaran els companys de classe del teu fill o filla.

### **I SI ELS SÍMPTOMES SÓN FORA D'HORARI ESCOLAR?**

Has de **trucar al CAP** (centre d'atenció primària) de referència.

**Si el CAP està tancat**, has de contactar amb el centre d'urgències més proper, per valorar la situació i fer les actuacions necessàries.

### **QUÈ PASSA SI ALGÚ TÉ SÍMPTOMES COMPATIBLES AMB LA COVID-19 EN UN CENTRE EDUCATIU**

- Se'l porta a un espai d'ús individual ben ventilat i s'avisava el director o directora del centre
- Se li col·loca una mascareta quirúrgica
- Si presenta símptomes de gravetat es truca al 061
- El centre educatiu informarà el CAP de referència escolar per a la gestió del cas.

Si els símptomes s'inicien fora de l'horari escolar o en dies no lectius, us heu de posar en contacte amb el centre d'atenció primària (CAP) de referència.

### **SI ES CONFIRMA UN CAS POSITIU A LA CLASSE DEL MEU/VA FILL/A, QUIN ÉS EL PROCEDIMENT A SEGUIR?**

Si es produeix un positiu al centre educatiu: tots els alumnes del grup de classe hauran de fer quarantena a casa durant 14 dies; a tots se'ls farà una prova PCR al més aviat possible.

Encara que el resultat surti negatiu, caldrà fer igualment la quarantena durant 14 dies, ja que és el període màxim d'incubació del virus.



## **MÉS INFORMACIÓ A:**

<http://ensenyament.gencat.cat/ca/actualitat/escolasegura/>