

# SANTAPAU – PIFMA

CENTRE CONCERTAT



## BATXILLERAT

- Ciències i Tecnologia
- Humanitats i Ciències Socials

## CICLES FORMATIUS DE GRAU MITJÀ

- Gestió Administrativa
- Instal·lacions Elèctriques i Automàtiques





# Què ens identifica?

La nostra escola és un centre d'ensenyament de Batxillerat i cicles formatius, d'iniciativa social que s'ofereix a la societat amb la finalitat de promoure una formació integral dels seus alumnes, segons es defineix en el seu Projecte Educatiu. Fomenta la voluntat d'apropar-se a l'a-

lumne/a i a les seves famílies, per mitjà de l'acció tutorial, xerrades orientatives i docència personalitzada.

Presentem una oferta educativa, post obligatòria àmplia que possibilita diversos itineraris formatius.

Motivem l'alumnat vers estudis superiors i/o formació contínua i alhora li facilitem l'accés al món laboral amb la nostra borsa de treball.



El nostre Centre està Certificat en el Sistema de Gestió de la Qualitat Norma ISO 9001:2008 Formació Professional i activitats no reglades.



Formem els nostres alumnes amb el programa de formació de CISCO SYSTEMS amb qui tenim un conveni educatiu.

# 10 raons per estudiar a SANTAPAU-PIFMA

- 1– Actualitzem constantment els nostres equipaments.
- 2– Creiem en l'esforç com a eina principal per aconseguir l'excel·lència.
- 3– Disposem d'un claustre de professors sòlid, amb una forta experiència docent.
- 4– Aules no massificades.
- 5– Alumnes satisfets i amb una àmplia formació, tant acadèmica com professional.
- 6– Portem 45 anys formant alumnes.
- 7– Disposem de plans d'estudi amb metodologies innovadores.
- 8– Premiem amb beques l'excel·lència.
- 9– Inculquem en els alumnes el gust per la recerca.
- 10– Assessorament intern i extern per incentivar l'alumne vers el món de l'empresa.



# Què t'oferim?

## BATXILLERAT

- Científic—Tecnològic
- Humanístic—Social

## CICLES FORMATIUS DE GRAU MITJÀ

- Gestió Administrativa
- Instal·lacions Elèctriques i Automàtiques

## CICLES FORMATIUS DE GRAU SUPERIOR

- Administració i Finances
- Gestió Comercial i Màrqueting
- Sistemes de Telecomunicació i Informàtics
- Educació Infantil

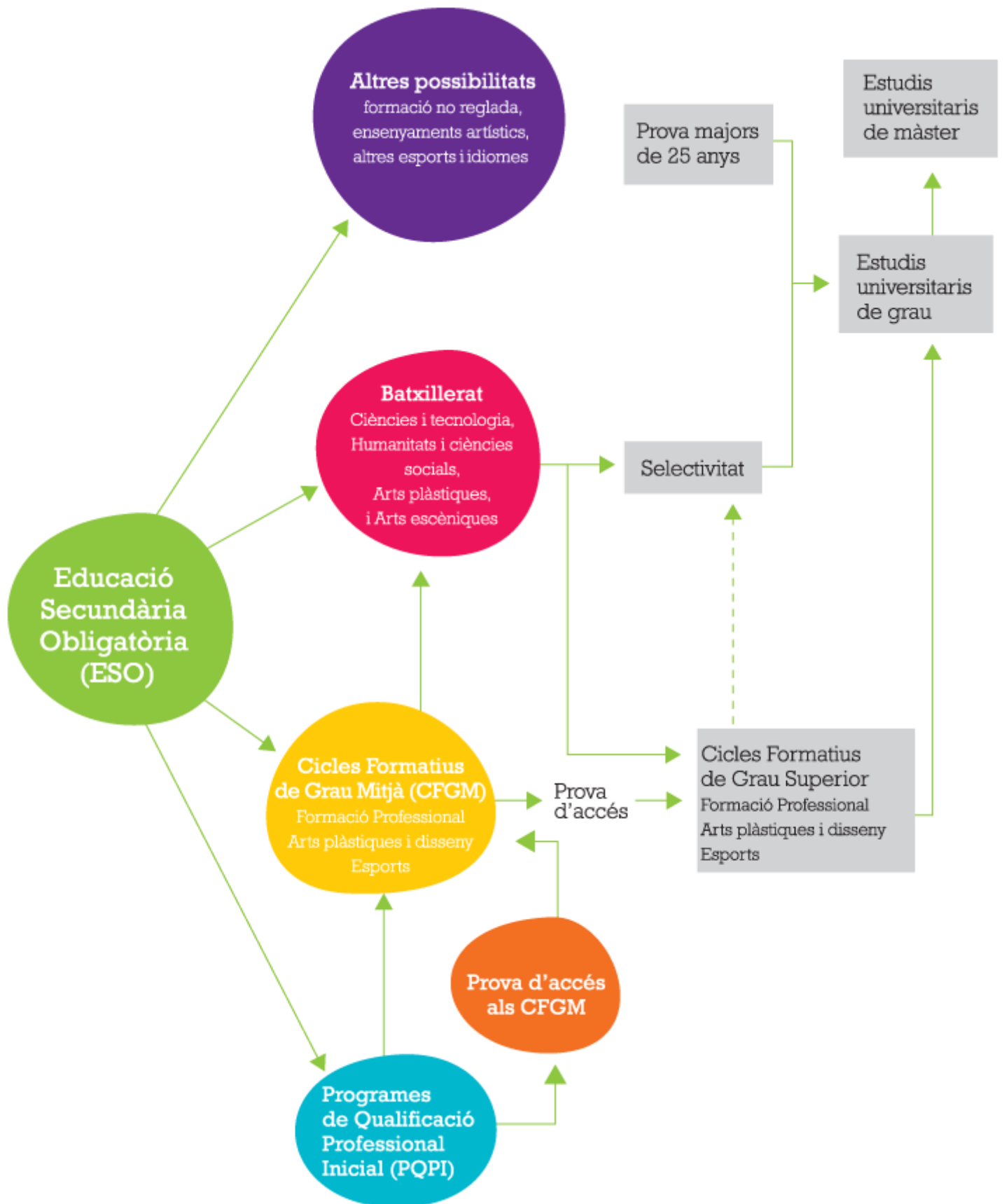
## PROVA D'ACCÉS A GRAU SUPERIOR

- CAS
- PPAS

## PROGRAMA QUALIFICACIÓ PROFESSIONAL INICIAL

- Auxiliar en operacions de muntatge d'instal·lacions electrotècniques en edificis
- Auxiliar d'Oficina i Serveis Administratius Generals

# Itinerari formatiu



# Com ho fem?

## Batxillerat

### Què és el batxillerat?



El batxillerat és un cicle d'ensenyament post obligatori. Està dirigit a alumnes que tinguin una bona organització i sentit de la responsabilitat envers les tasques que haurà de portar a terme .

En començar el batxillerat, i d'acord amb el seu tutor, l'alumne/a tria una modalitat i les matèries de modalitat que cursarà a primer curs. L'alumne/a ha de cursar, com a mínim, tres matèries de modalitat en cadascun dels dos cursos del batxillerat. D'aquestes sis matèries, un mínim de cinc han de correspondre a la modalitat escollida.

### Preguntes més freqüents

#### Com s'hi accedeix?

Per poder accedir al Batxillerat, cal disposar del títol de graduat en Educació Secundària Obligatòria o bé d'un títol de Tècnic en un CFGM (Cicle Formatiu de Grau Mitjà) un CFGS, per tal de tenir una preparació sòlida.

#### Quines sortides té el Batxillerat?

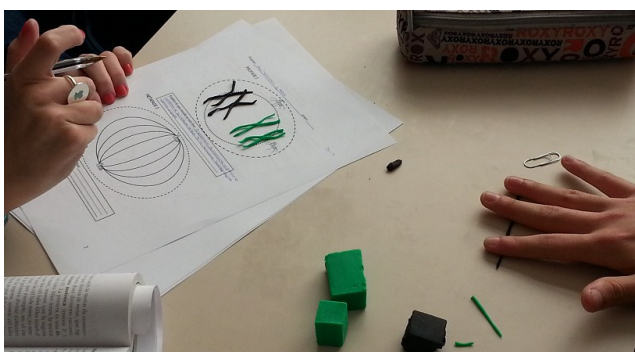
Un cop finalitzat el Batxillerat, podeu accedir a la Universitat, a un CFGS de manera automàtica o incorporar-se al món laboral.

#### Quina és la sortida més adient?

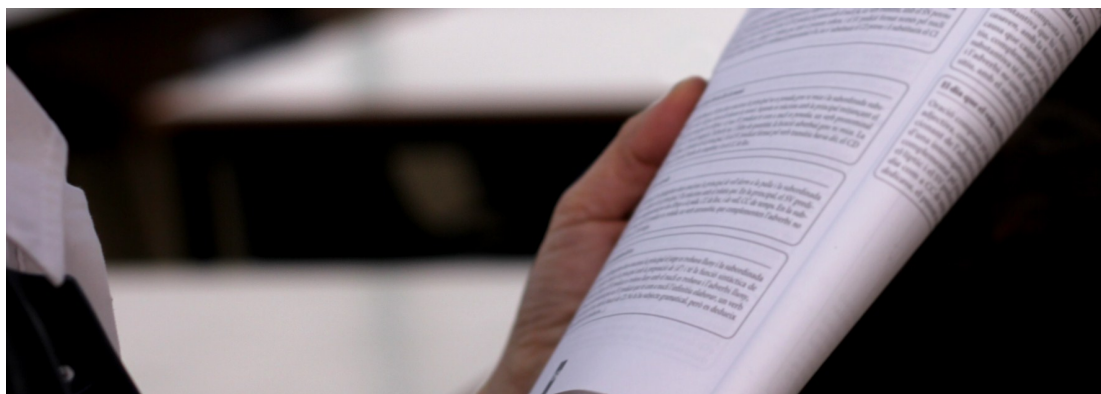
La recomanació és continuar els estudis ja sigui a la universitat o mitjançant un CFGS.

### Les finalitats del batxillerat són:

- Proporcionar als alumnes formació, maduresa intel·lectual i humana, coneixements i habilitats que els permeti desenvolupar funcions socials i incorporar-se a la vida activa amb responsabilitat i competència.
- Consolidar l'orientació i formació dels alumnes, tot preparant-los per etapes posteriors: Estudis universitaris, prèvia superació de les Proves d'accés a la Universitat (PAU).



<b>Matèries comunes per a totes les modalitats</b>	<b>1r. Curs</b>	<b>2n. Curs</b>
Llengua Catalana i Literatura	*	*
Llengua Castellana i Literatura	*	*
Llengua Anglesa	*	*
Filosofia i ciutadania	*	-
Ciències per al Món Contemporani	*	-
Història de la Filosofia	-	*
Història d'Espanya	-	*
Educació Física	*	-
Tutoria	*	*
Treball de Recerca	*	*
<b>Modalitat de Ciències i Tecnologia</b>	<b>1r. Curs</b>	<b>2n. Curs</b>
Matemàtiques	*	*
Biologia	*	*
Física	*	*
Química	*	*
Ciències de la terra i del medi ambient	*	*
Dibuix Tècnic	*	*
Tecnologia Industrial	*	*
<b>Modalitat d'Humanitats i CCSS</b>		
Llatí	*	*
Geografia	-	*
Història de l'Art	-	*
Història del Món Contemporani	*	-
Literatura Catalana	-	*
Literatura Castellana	*	-
Matemàtiques aplicades a les CCSS	*	*
Economia i organització d'empreses	*	*
<b>Matèries Optatives</b>		
Segona Llengua Estrangera (Francès)	*	*
Psicologia	*	-
Educació Infantil	*	-
Estada a l'empresa	*	-





# Cicles Formatius Grau Mitjà

Per accedir a un cicle formatiu de grau mitjà s'ha de complir un dels requisits següents:

- disposar del títol de graduat o graduada en educació secundària,
- disposar del títol d'FP1 (o equivalent),
- tenir el segon de BUP aprovat,
- superar la prova d'accés als cicles formatius de grau mitjà, o
- superar la prova d'accés a la universitat per a més grans de 25 anys.

En acabar un cicle de grau mitjà es pot accedir a un treball de tècnic o tècnica o es pot

- cursar un altre cicle formatiu de grau mitjà,
- accedir a un cicle formatiu de grau superior, si es té el títol de batxillerat (tenint en compte les convalidacions que facilita el fet d'haver cursat un cicle formatiu de grau mitjà), o
- accedir a un cicle formatiu de grau superior (un cop superada la prova d'accés).

## Gestió Administrativa

Els cicles formatius de grau mitjà consten de 2.000 hores distribuïdes en dos cursos: 1.650 hores lectives i 350 hores de formació en centres de treball.

La competència general d'aquest títol consisteix a activitats de suport administratiu en l'àmbit laboral, comptable, comercial, financer i fiscal, així com d'atenció al client/usuari, tant en empreses públiques com en empreses privades, aplicant la normativa vigent i protocols de qualitat, assegurant la satisfacció del client i actuant segons les normes de prevenció de riscos laborals i de protecció ambiental.

### 1r. Curs:

Anglès

Comunicació empresarial i atenció al client  
Operacions administratives de compravenda  
Tractament informàtic de la informació  
Empresa i Administració  
Formació i orientació laboral  
Operacions auxiliars de gestió de tresoreria

### 2n. Curs:

Tècnic comptable  
Operacions administratives de recursos humans  
Tractament de la documentació comptable  
Operacions administratives de suport  
Empresa a l'aula



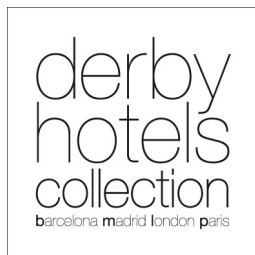


Les pràctiques en empreses t'ajudaran a accedir a un lloc de treball.



globalstand  
exhibitions + events + services

Corporación Legal



H2 Hoteles2

PLANA FÀBREGA  
www.planafabrega.com 902 145 146

### Sortides acadèmiques

- Accés a les modalitats de Batxillerat: Tecnologia.
- Preparació de les proves d'accés per CFGS

### Metodologia

- Pràctiques simulades.
- Utilització de documents i materials reals.
- Visites tècniques a empreses del sector.
- Dinàmiques de grup.



### Recursos

- Aula d'informàtica amb un ordinador per alumne.
- Moodle

### COMPETÈNCIES PROFESSIONALS

Auxiliar administratiu/va. Ajudant d'oficina. Auxiliar administratiu de cobraments i pagaments  
Administratiu comercial. Auxiliar administratiu de gestió comercial  
Auxiliar administratiu de les administracions públiques  
Recepcionista. Empleat d'atenció al client  
Empleat de tresoreria. Empleat de mitjans de pagament

### EMPRESSES ON ES PODEN REALITZAR LES PRÀCTIQUES

Administracions públiques d'àmbit local, autonòmic o estatal  
Empreses distribuïdores  
Empreses del sector industrial  
Petites i mitjanes empreses de qualsevol sector econòmic  
Agències de transport i activitats logístiques  
Organitzacions no lucratives de caràcter públic o privat



# Instal·lacions Elèctriques i Automàtiques

És un cicle formatiu de 2.000 hores distribuïdes en dos cursos: 1.600 hores lectives i 400 hores de formació en centres de treball. Tanmateix, podràs obtenir el carnet d'instal·lador elèctric bàsic.

La competència general d'aquest Títol consisteix en muntar i mantenir infraestructures de telecomunicació en edificis, instal·lacions elèctriques de baixa tensió, màquines elèctriques i sistemes automatitzats, aplicant la normativa i reglamentació vigent, protocols de qualitat, seguretat i riscos laborals, assegurant la seua funcionalitat i respecte al medi ambient .

## 1r. Curs:

- Automatismes industrials
- Instal·lacions elèctriques interiors
- Infraestructures comunes de telecomunicació en habitatges i edificis
- Electrònica
- Electrotècnia
- Instal·lacions solars fotovoltaïques
- Formació i orientació laboral



## 2n. Curs:

- Automatismes industrials
- Instal·lacions de distribució
- Instal·lacions domòtiques
- Màquines elèctriques
- Instal·lacions elèctriques especials
- Empresa i iniciativa emprenedora
- Síntesi

**Amb la finalització d'aquest cicle obtindràs el:  
CARNET INSTAL·LADOR ALTA I BAIXA TENSIÓ**

Les pràctiques en empreses t'ajudaran a accedir a un lloc de

INSTAL·LACIONS  
**LORENA**



**Hortons**<sup>S.L.</sup>  
SUMINISTROS

**Sertec**

**somar**  
electro clima

**TAIGÜER**

**CBRE**

## Sortides acadèmiques

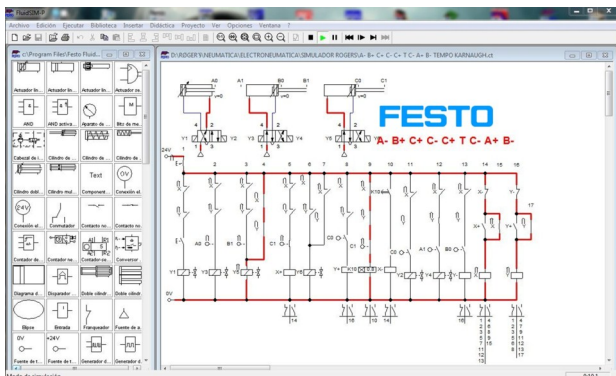
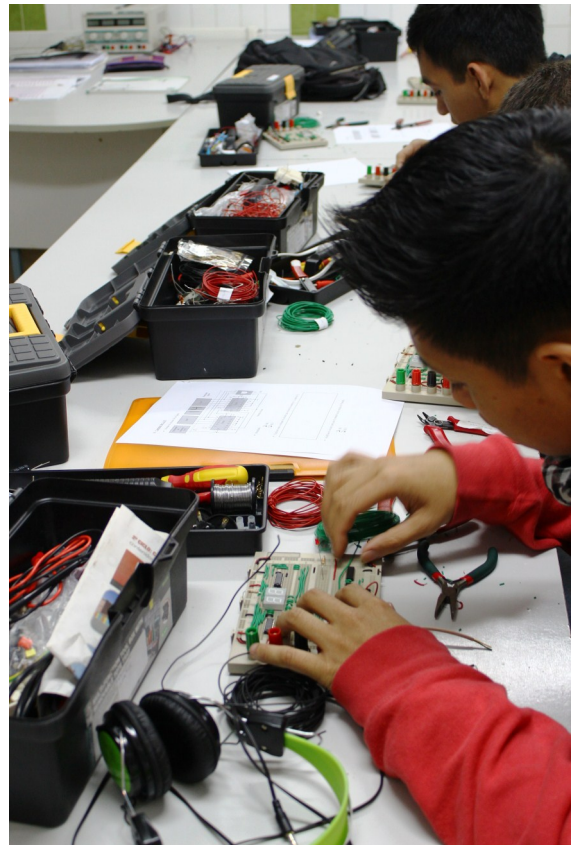
- Accés a les modalitats de Batxillerat: Tecnologia.
- Preparació de les proves d'accés per CFGS

## Metodologia

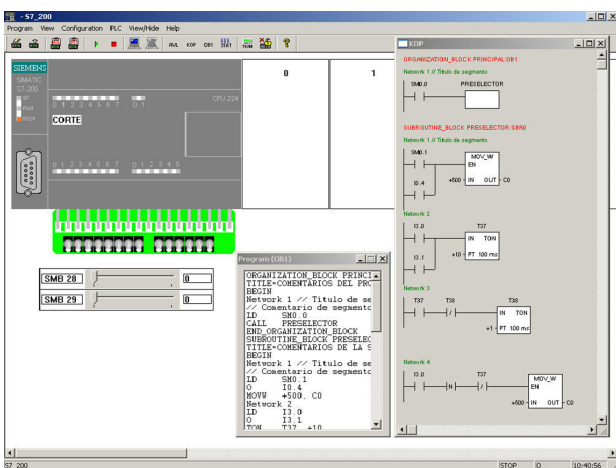
- Pràctiques amb equips i entrenadors.
- Pràctiques simulades.
- Utilització de documents i materials reals.
- Visites tècniques a empreses del sector.
- Dinàmiques de grup.

## Recursos

- Taller elèctric, laboratori d'instrumentació i aula d'informàtica amb un ordinador per alumne.
- Equips i components elèctrics actuals.
- Moodle



FluidSIM



Simulador S7-200

## COMPETÈNCIES PROFESSIONALS

- Muntador/a de centres de producció elèctrica i de quadres elèctrics
- Instal·lador/a de línies elèctriques, equips electrònics en edificis
- Reparador/a d'electrodomèstics
- Electricista de construcció
- Electricista de manteniment
- Instal·lador/a mantenidor/a de sistemes domòtics
- Muntador d'instal·lacions d'energia solar fotovoltaica

## LLOC DE TREBALL

- Empreses que tinguin com a activitat la producció d'energia elèctrica
- Instal·lacions i reparacions elèctriques en edificis,
- Instal·lació de telefonia, antenes i seguretat
- Instal·lació d'energia solar fotovoltaica
- Construcció de quadres i equips electrotècnics

# Informació

SANTAPAU-PIFMA posa a la seva disposició tota la informació mitjançant:

45 anys  
fent  
escola

**Entrevistes personals:** Si esteu interessats en conèixer millor la nostra escola, podeu sol·licitar una entrevista personal amb un membre de l'equip pedagògic.

Us explicarem en detall el nostre projecte educatiu, us acompanyarem a visitar les nostres instal·lacions i us assessorarem sobre el pla d'estudis més adequat.

**Material Informatiu:** A la Secretaria del Centre podeu recollir més informació.



**Informa't sobre el nostre sistema de beques.**

# Inscripció

No som un  
centre gran,  
però som un  
gran centre

A partir de febrer podeu presentar la vostra sol·licitud a la Secretaria del Centre. Posteriorment us informarem dels terminis per realitzar la preinscripció oficial.

Horari: De dilluns a divendres  
De 9:00h a 13:30h i  
de 16:00h a 19:30h



**Altres titulacions que s'imparteixen al centre:**

## **CICLES FORMATIUS DE GRAU SUPERIOR**

- Gestió Comercial i Màrqueting
- Administració i Finances
- Educació Infantil
- Sistemes de Telecomunicació i Informàtics

## **PROVA D'ACCÉS A CICLES FORMATIUS**

- PPA
- CAS

## **PROGRAMA QUALIFICACIÓ PROFESSIONAL INICIAL (PQPI)**

- Auxiliar d'Instal·lacions Elèctriques en Edificis
- Auxiliar d'Oficina i Serveis Administratius Generals

# OPEN DAY

Dissabte 25 de gener



**SANTAPAU – PIFMA**  
CENTRE CONCERTAT  
C/ Alella, núm. 51  
Tel.: 93 408 01 26  
[www.santapau-pifma.com](http://www.santapau-pifma.com)  
[a803746@xtec.cat](mailto:a803746@xtec.cat)

